

Sähköjen turvallinen katkaisu ja kytkentä

Jos tarvitset katkaista kiinteistöstä / asunnostasi sähköt, se tulee tehdä mittarin **näytönselauspainikkeesta** alla olevan ohjeen mukaisesti. Näin mittarin etäluentayhteys säilyy, vaikka sähkökäyttösi keskeytyy.

Toimi näin jos tarvitset katkaista sähköt:

- Paina näytönselauspainiketta niin monta kertaa, että näytössä näkyy "DCON".
- Paina painiketta noin 6 sek. ajan.
- Sähkö katkeaa, jolloin **punainen valo vilkkuu**.

Toimi näin jos tarvitset kytkeä sähköt:

- Paina näytönselauspainiketta, että "DCON"-teksti vaihtuu muuksi tekstiksi.
- Paina painiketta 6 sek. ajan.
- Sähkö kytkeytyy ja **punainen merkkivalo sammuu**.

OmaWatti-energiatietopalvelu

Saat omasta sähkön käytöstäsi ja sen ajoittumisesta tarkkaa tietoa nettisivujemme OmaWatti-palvelusta osoitteessa: **omawatti.pks.fi**. Kulutustietosi näkyvät lähes reaaliaikaisesti tunti-, vuorokausi-, viikko-, kuukausi- ja vuositasolla sitä mukaa kun tietojasi alkaa palveluun kertyä.

HUOM! Sähkötöiden ajaksi sähkö pitää AINA katkaista pääkytkimestä tai irrottamalla työkohteen sulake!



PKS

Pohjois-Karjalan Sähkö Oy



Siirrymme
etäluentaan

Etäluettavan sähkömittarin käyttöohje

Kamstrup 382M 4Q



PKS

Etäluettavan sähkömittarin käyttöohje

Etäluettavalla sähkömittarilla mitataan sähkökäyttöäsi. Käyttämäsi kilowattituntitiedot siirtyvät sähkömittarilta automaattisesti kerran vuorokaudessa Pohjois-Karjalan Sähkön tietojärjestelmään laskutusta varten. Sinun ei enää tarvitse toimittaa meille mittarinlukemia.

Mittarin näytössä vaihtuvat automaattisesti 10 sekunnin välein siirtotuotteesi mukaiset lukemat ja lisäksi kellonaika (TIME) ja päivämäärä (DATE). Alareunassa näkyvä T1, T2, T3, T4 -teksti kertoo, mitä siirtotuotteesi mukaista lukemaa parhaillaan mitataan ja T1, T2, T3, T4 -teksti näytön yläkulmassa kertoo näytettävän lukeman.



Mittarin näytön tulkinta

Siirtotuotteesi mukaiset symbolit:

Yksiaikasiirto	Päivä-Yösähkön siirto	Vuodenaikasähkön siirto
kWh Energia	T1 Päiväenergia	T3 Talviarkipäivä
TIME Kellonaika	T2 Yöenergia	T4 Muu aika
DATE Päivämäärä	TIME Kellonaika	TIME Kellonaika
	DATE Päivämäärä	DATE Päivämäärä

Rullaavat vakionäytöt:

L1, L2, L3 -teksti kertoo, mitkä vaiheet tulevat mittarille.

Näytön alarivin **T1, T2, T3 tai T4** -teksti kertoo, mihin rekisteriin sähkökäyttösi parhaillaan rekisteröityy.

Näytön yläarivin tekstit:

T1, T2, T3, T4 -teksti näytön yläkulmassa kertoo näytettävän lukeman.

DATE näyttää päivämäärän muodossa vuosi : kuukausi : päivä

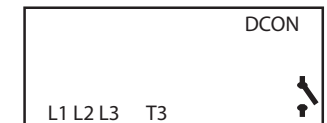
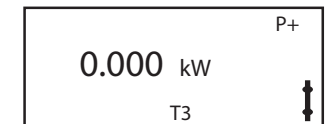
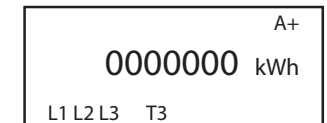
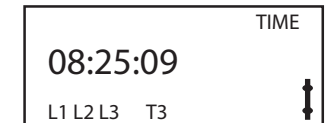
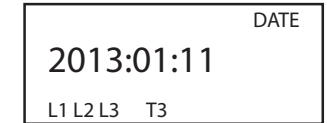
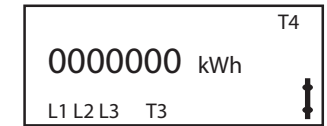
TIME näyttää kellonajan

Painikkeesta valittavat lisänäytöt:

Kokonaisenergian näyttö, A+ näytön yläkulmassa kertoo mittarin mittaaman kokonaisenergian.

Hetkellistehon näyttö, P+ näytön yläkulmassa kertoo mittarin mittaaman hetkellistehon.

Katkaisunäytössä (DCON) voit katkaista sähkötkatkaistamalla näytönseläuspainiketta 6 sekunnin ajan.



Vikatilanteet

Musta kolmio, jonka sisällä on huutomerkki, ilmestyy näytölle mittarin vikatilanteessa. Ota yhteyttä Pohjois-Karjalan Sähköön. ⚠

Jos mittarin näytön L-koodit (L1, L2, L3) eivät pala, jokin vaihe puuttuu. Tarkista ensin omat pääsulakkeet, jos se ei auta, ota yhteyttä Pohjois-Karjalan Sähköön.